



SMART PRINT MANAGER

SMART PRINT MANAGER: IL SOFTWARE PER LA GESTIONE COMPLETA DEI DIRECT MAIL



SMART PRINT MANAGER È UN SOFTWARE MODULARE PER LA PERSONALIZZAZIONE DEI DIRECT MAIL.

SPM NASCE PER PERMETTERE ALL'UTENTE DI PERSONALIZZARE E STAMPARE LE PROPRIE BUSTE, IMPORTANDO DIRETTAMENTE GLI INDIRIZZI DA UN DATABASE.

SPM È IN GRADO DI LAVORARE CON I PIÙ COMUNI FORMATI DI DATABASE (UNA LISTA DI EXCEL, UNA TABELLA DI ACCESS, ECC...). L'IMPORTAZIONE DEI DATI AVVIENE CON UN SEMPLICE CLICK.

UNA VOLTA EFFETTUATA L'IMPORTAZIONE SARÀ POSSIBILE SELEZIONARE IL FORMATO DELLA BUSTA O DEL FOGLIO PER POTER PROCEDERE ALLA PERSONALIZZAZIONE. LOGHI, INDIRIZZI, TESTO, IMMAGINI NUMERAZIONE PROGRESSIVA E BARCODE E POSSONO ESSERE INSERITI SEMPLICEMENTE CON UN CLICK **ED ESSERE RIPOSIZIONATI TRASCINADOLI** (COME SCRIVERE IN UN DOCUMENTO WORD)

SMART PRINT MANAGER – COME TUTTI I PRODOTTI TARGATI FRANCOPOST – È DI FACILE UTILIZZO GRAZIE ALL'INTERFACCIA SEMPLICE E INTUITIVA.

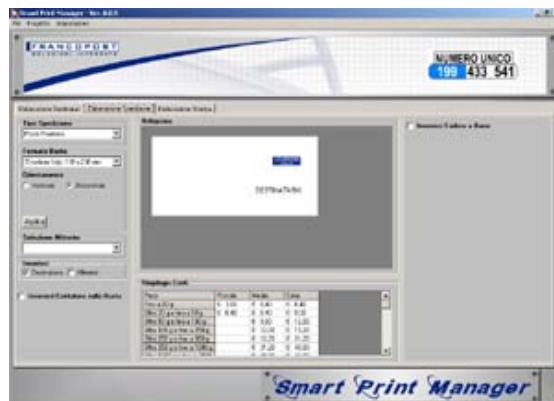
VANTAGGI DA NON SOTTOVALUTARE..

SMART PRINT MANAGER AGISCE IN PRIMA FASE SUL DATABASE VERIFICANDO LA COERENZA TRA INDIRIZZI, CAP, CITTÀ E PROVINCE, EFFETTUANDO UNA PRIMA NORMALIZZAZIONE SECONDO LE REGOLE DETTATE DALLE POSTE ITALIANE

CON SMART PRINT MANAGER POTRETE UTILIZZARE TUTTI I PIÙ COMUNI SERVIZI POSTALI QUALI POSTA PRIORITARIA E POSTATARGET CALCOLANDO A MONTE IL COSTO DELLA VOSTRA SPEDIZIONE.

SMART PRINT MANAGER È IN GRADO DI STAMPARE SU QUALSIASI TIPOLOGIA DI STAMPANTE E FORMATO, E OVVIAMENTE RAPPRESENTA LA SOLUZIONE IDEALE PER LE STAMPANTI FRANCOPOST DEDICATE AL DIRECT MAIL.

LA FUNZIONE CLEAR ZONE VISUALIZZA L'AREA NELLA QUALE POSTE ITALIANE CONSENTE DI INSERIRE L'INDIRIZZO.





SMART PRINT MANAGER PRO

SMART PRINT MANAGER PRO INTEGRA TUTTE LE CARATTERISTICHE DEL SOFTWARE DI BASE SMART PRINT MANAGER, ED È PROVVISORIO DI TRE FUNZIONALITÀ ESSENZIALI:

IL SALVATAGGIO DEI MODELLI DI IMPORTAZIONI DATI

IL NORMALIZZATORE

IL DEDUPLICATORE DEL SOFTWARE DI BASE, CHE GARANTISCE UNA PERFETTA ELABORAZIONE DEI DATI.



NORMALIZZAZIONE E DEDUPLICAZIONE

LA NORMALIZZAZIONE DEGLI INDIRIZZI È UN SISTEMA DI PULIZIA, AGGIORNAMENTO E CORREZIONE DEGLI INDIRIZZI DEL VOSTRO DATABASE IN BASE ALLE NORMATIVE ED AI CAP DI POSTE ITALIANE.

LA NORMALIZZAZIONE ELIMINA LE COMUNI PROBLEMATICHE LEGATE A NUMERI DI CAP ED AGLI INDIRIZZI ERRATI. CAP MANCANTI O ERRATI VENGONO INSERITI O CORRETTI, COSÌ COME GLI INDIRIZZI CHE VENGONO COMPLETATI SECONDO I CRITERI PT.

UNA VOLTA NORMALIZZATO IL DATABASE, ELIMINATE IL RISCHIO CHE LA VOSTRA CORRISPONDENZA NON VENGA RECAPITATA, RISPARMIANDO NOTEVOLMENTE SU DI UNO DEI MAGGIORI COSTI DEI MAILING.

LA FUNZIONE DI DEDUPLICA RAPPRESENTA L'ULTIMO PASSAGGIO PER OTTIMIZZARE ANCORA DI PIÙ LE VOSTRE ANAGRAFICHE.

IL DEDUPLICATORE È DOTATO DI UN ALGORITMO INTELLETTIVO CHE RIESCE A CAPIRE SE UNA CERTA ANAGRAFICA LETTERALMENTE "SUONA" COME IN UN'ALTRA ANAGRAFICA.

QUESTA METODOLOGIA DI INDAGINE PERMETTE DI IDENTIFICARE ANAGRAFICHE DOPPIE ANCHE SE QUESTI CONTENGONO DEGLI ERRORI ORTOGRAFICI O VENGONO RAPPRESENTATI IN MODI DIFFERENTI. L'ESEMPIO RIPORTATO ILLUSTRÀ 3 POSSIBILITÀ PIÙ UN ERRORE ORTOGRAFICO PER SCRIVERE UN INDIRIZZO. SPM TROVERÀ IL COMUNE DENOMINATORE ELIMINANDO I DOPPIONI.

"L.R. SACCHETTI SNC - L.R. SACCHETT S.N.C. - LR SACCHETTI S.N.C - L.R SACHETTI SNC"

UN DOPPIO INDIRIZZO RAPPRESENTA UN DOPPIO COSTO IN QUALUNQUE ATTIVITÀ DI MARKETING !

REQUISITI MINIMI: CPU PENTIUM III - 512 Mb RAM - HD (SPAZIO LIBERO) 20 Mb - RIS. GRAFICA 1024 X 768 - INTERNET ISDN.



WWW.FRANCOPOST.IT
FRANCOPOST@FRANCOPOST.IT

SEDE LEGALE ED AMMINISTRATIVA
VIA G.PRINA, 15 - 20154 MILANO
NUMERO UNICO NAZIONALE: 199 433 541
FAX +39 02 34533713

FILIALE DI FIRENZE
VIA FRA' ANGELICO, 20/R - 50121 FIRENZE
NUMERO UNICO NAZIONALE: 199 433 541
FAX +39 055 669824

FILIALE DI PORDENONE
VIA VALLONA, 37 - 33170 PORDENONE
NUMERO UNICO NAZIONALE: 199 433 541
FAX +39 0434 523660

FILIALE DI ROMA
VIA COLLENTILESCO, 23 - 00178 ROMA
NUMERO UNICO NAZIONALE: 199 433 541
FAX +39 06 76983413



NORMALIZZAZIONE E DEDUPLICAZIONE

NORMALIZZAZIONE

Elaborazione Destinatari | Elaborazione Spedizione | Elaborazione Stampa

Destinatari : 4 Applica Filtri

Destinatario1	Indirizzo	NumeroCivico	CAP	Citta	Provincia
▶ Francopost	Via G. Prina	15	20152	Milano	Milano
Francopost	Via Prina	15	20154	Milano	Bergamo
Francopost	Via CollegentileSCO	23		Roma	RO
Francopst	Via CollegentileSCO	23		Roma	RM

L'IMMAGINE A LATO RAPPRESENTA LE ANAGRAFICHE CON I RELATIVI ERRORI, INDICATE DALLE FRECCE, PRIMA DI FARE LA NORMALIZZAZIONE.

DOPO AVER FATTO LA NORMALIZZAZIONE, POSSIAMO VEDERE CHE LE ANAGRAFICHE SONO STATE CORRETTE E/O COMPLETE.


Elaborazione Destinatari | Elaborazione Spedizione | Elaborazione Stampa

Destinatari : 4 Applica Filtri

Destinatario1	Indirizzo	NumeroCivico	CAP	Citta	Provincia
▶ FRANCOPOST	VIA PRINA GIUSEPPE	15	20154	MILANO	MI
FRANCOPOST	VIA PRINA GIUSEPPE	15	20154	MILANO	MI
FRANCOPOST	VIA COLLEAGENTILESCO	23	00178	ROMA	RM
FRANCOPOST	VIA COLLEAGENTILESCO	23	00178	ROMA	RM

DEDUPLICAZIONE

NCOPOST	VIA PRINA GIUSEPPE	15	20154	MILANO	MI
NCOPOST	VIA PRINA GIUSEPPE	15	20154	MILANO	MI
NCOPOST	VIA COLLEAGENTILESCO	23	00178	ROMA	RM
NCOPOST	VIA COLLEAGENTILESCO	23	00178	ROMA	RM



Conferma Deduplica

Destinatario1	Indirizzo	NumeroCivico	Citta	Provinci	CAP
▶ FRANCOPOST	VIA COLLEAGENTILESCO	23	ROMA	RM	00178
FRANCOPOST	VIA COLLEAGENTILESCO	23	ROMA	RM	00178

Ok Annulla

Percentuale di somiglianza: 74

LA FIGURA ILLUSTRA IL PROCESSO DI DEDUPLICAZIONE, EVIDENZIANDO LA PERCENTUALE DI SOMIGLIANZA, DOVE È POSSIBILE SE SCARTARE O MANTENERE IL RECORD.

INFINE, L'ELENCO È NORMALIZZATO E SENZA RECORD DOPPI.

Elaborazione Destinatari | Elaborazione Spedizione | Elaborazione Stampa

Destinatari : 2 Applica Filtri

Destinatario1	Indirizzo	NumeroCivico	CAP	Citta	Provincia
▶ FRANCOPOST	VIA PRINA GIUSEPPE	15	20154	MILANO	MI
FRANCOPOST	VIA COLLEAGENTILESCO	23	00178	ROMA	RM